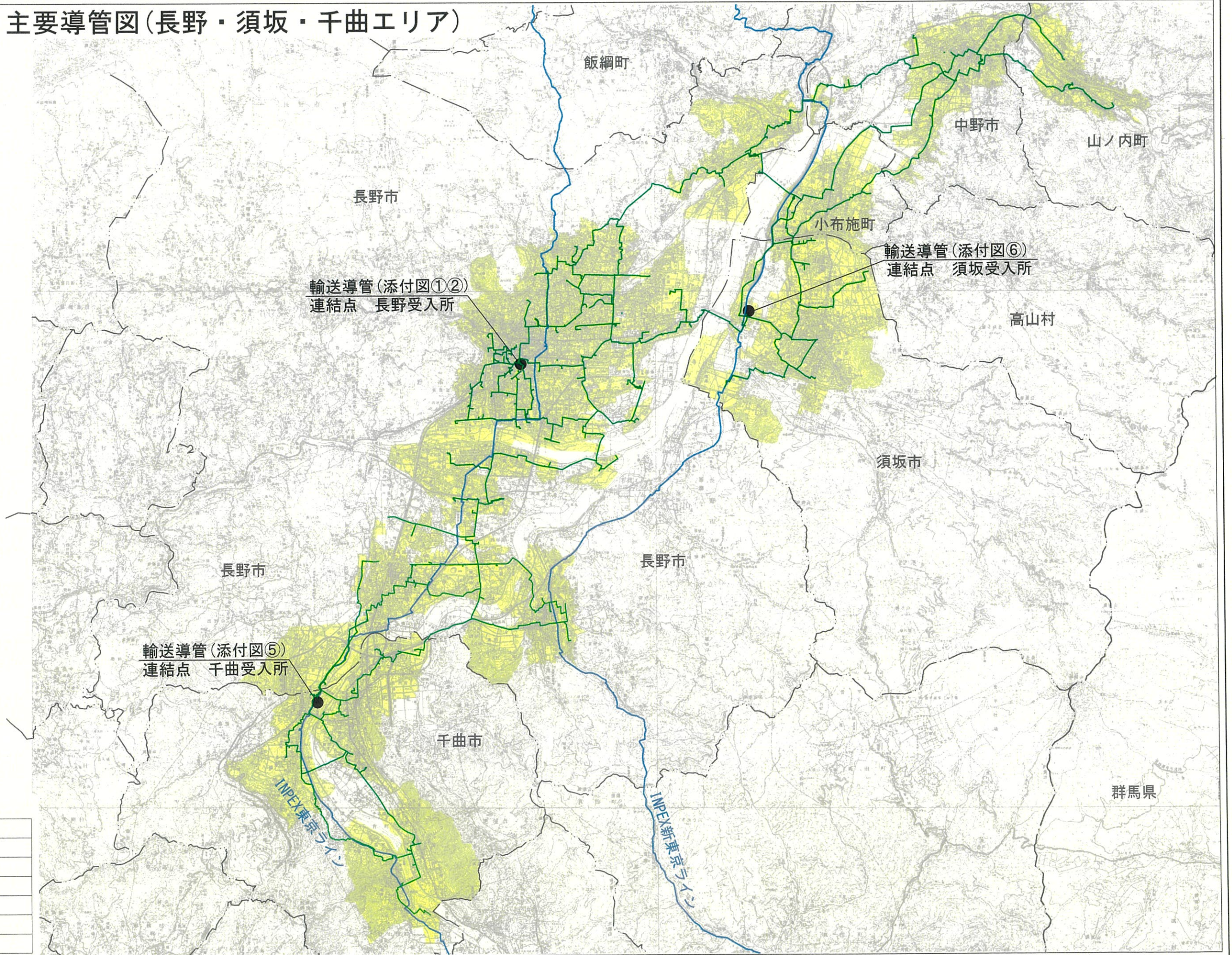


主要導管図(長野・須坂・千曲エリア)



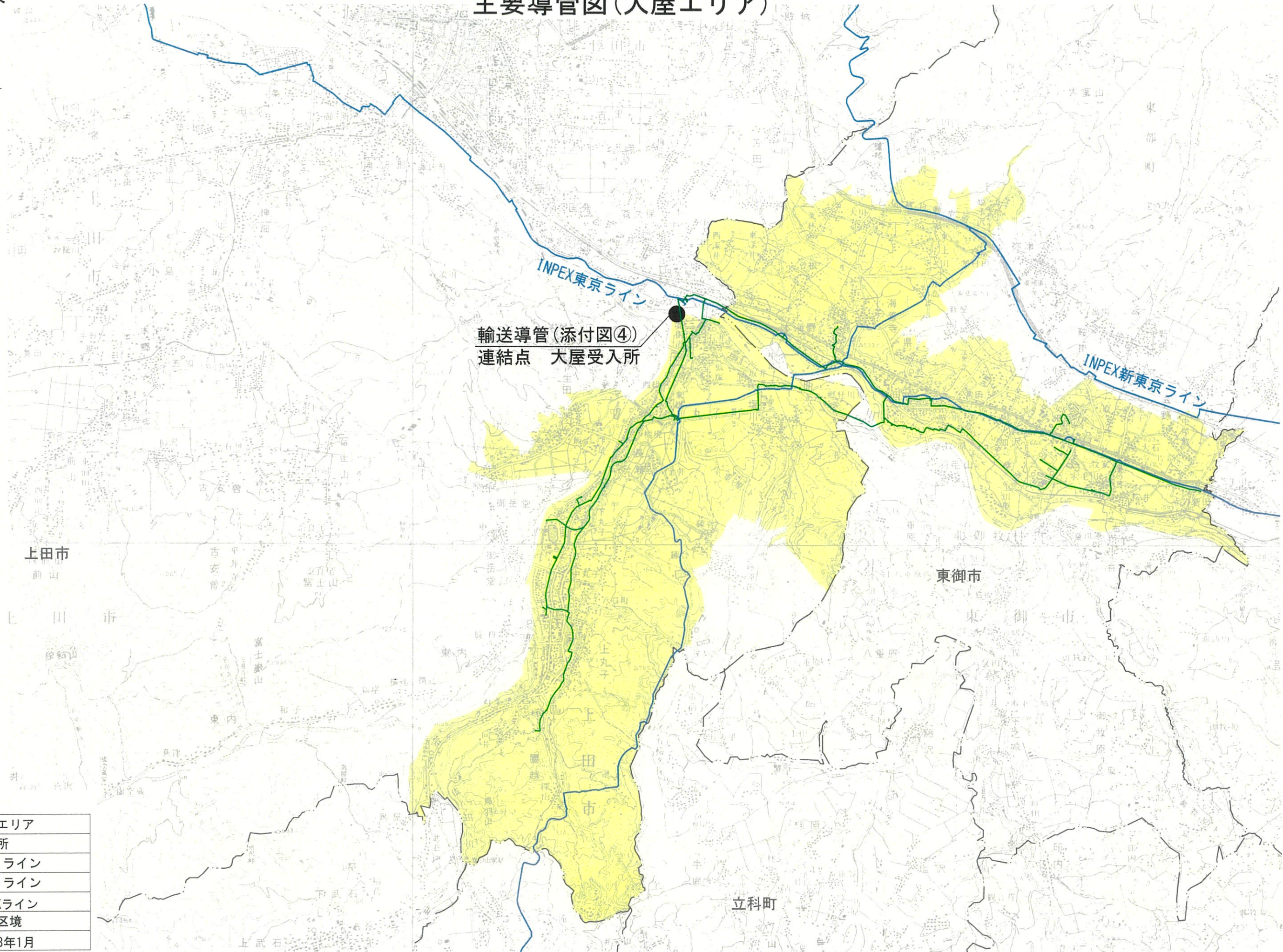
凡例

	供給エリア
	受入所
	高圧 ライン
	中圧 ライン
	INPEXライン
	行政区境
更新年月	令和8年1月

主要導管図(大屋エリア)



S=NONE



輸送導管(添付図④)
連結点 大屋受入所

凡例

	供給エリア
	受入所
	高圧 ライン
	中圧 ライン
	INPEXライン
	行政区境
更新年月	令和8年1月

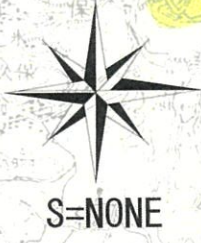
主要導管図(小諸エリア)

御代田町

INPEX新東京ライン

INPEX東京ライン

輸送導管(添付図③)
連結点 小諸受入所



御代田町

佐久市

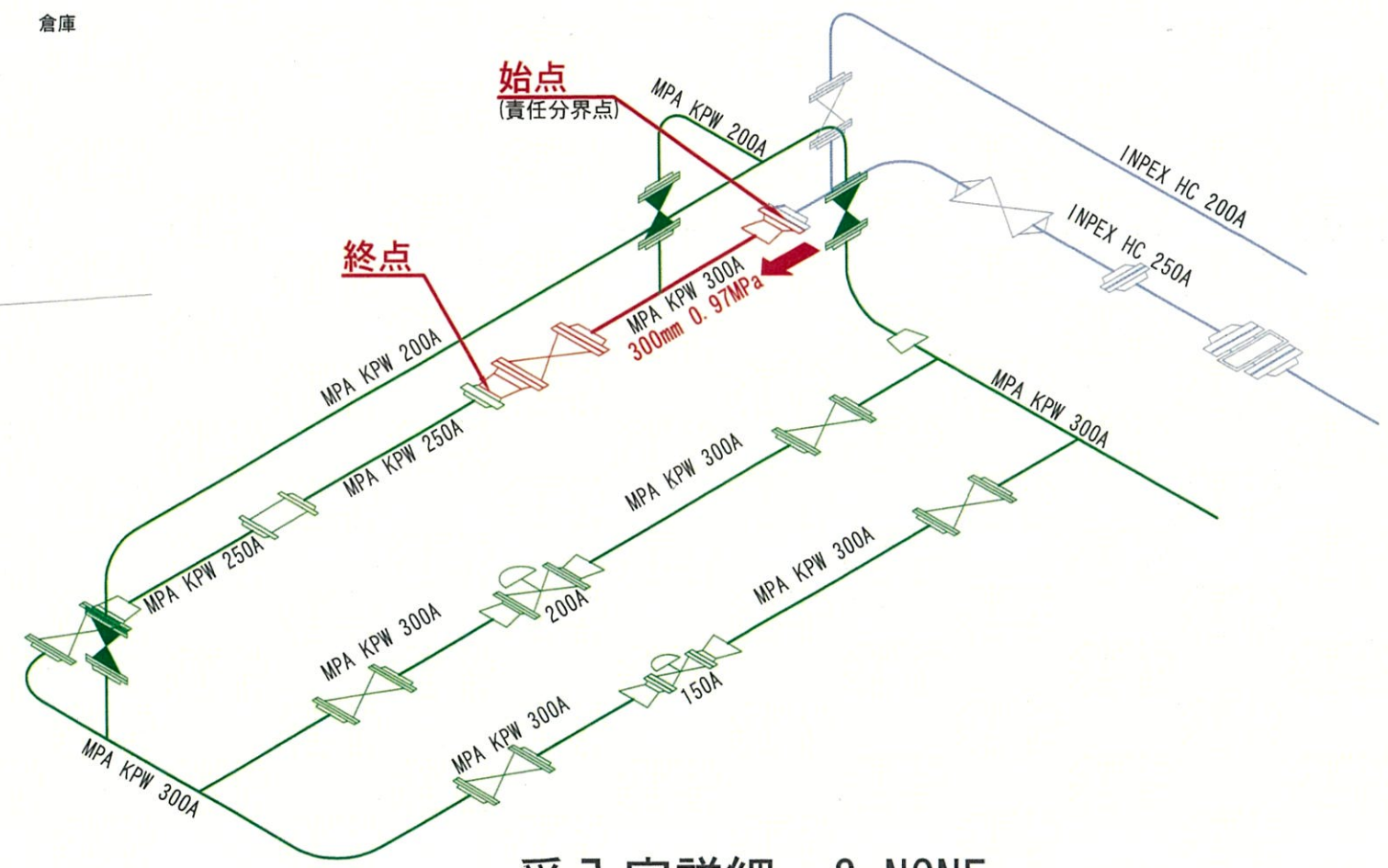
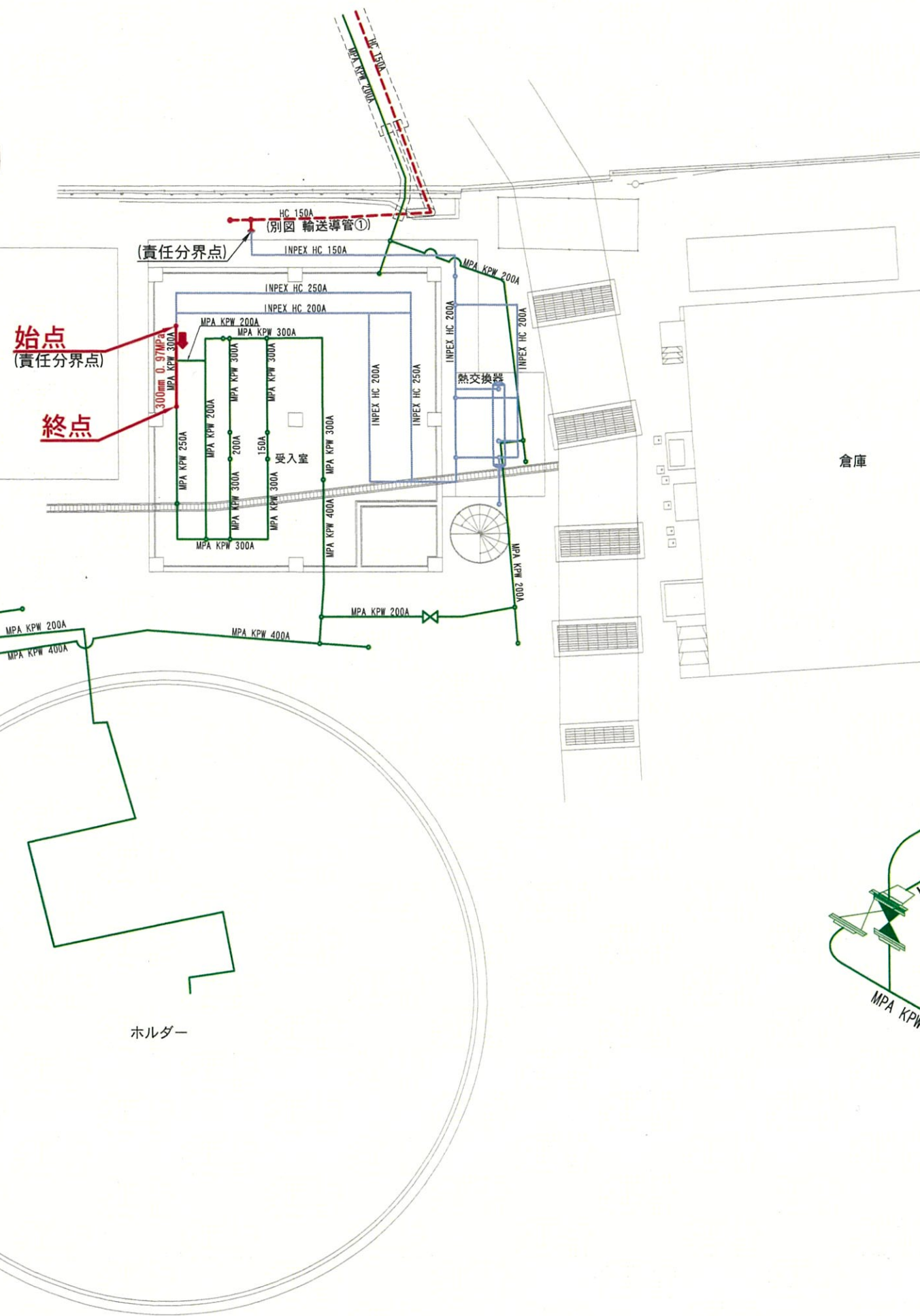
凡例

	供給エリア
	受入所
	高圧 ライン
	中圧 ライン
	INPEXライン
	行政区境
更新年月	令和8年1月

輸送導管② (300mm L=3.2m)

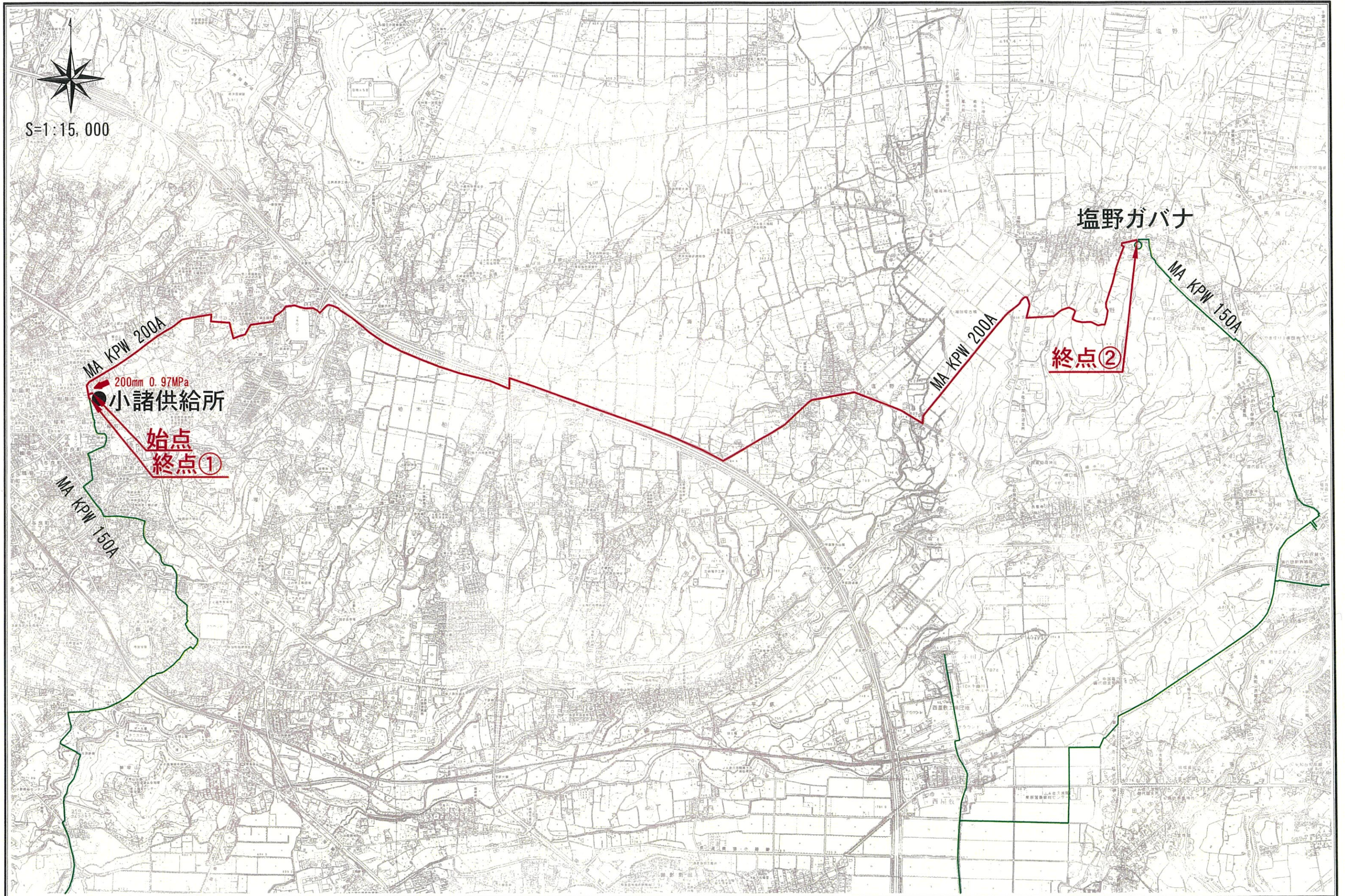


S=1:200



受入室詳細 S=NONE

輸送導管③ (200mm L=7,700m)



輸送導管④ (200mm L=56.0m)



S=1:200

終点

MPA KPW 150A

MPA KPW 150A

MPA KPW 200A

コンクリ杭

基準点

金属プレート

コンクリ杭

コンクリ杭

コンクリ杭

200mm
0.63MPa

始点

MPA KPW 100A

大屋受入所

ヘッダー室

INPEX MPA KPW 150A

MPA KPW 100A

受入室 150A

計器室

MPA KPW 150A

付臭室

MPA KPW 150A

国土交通省

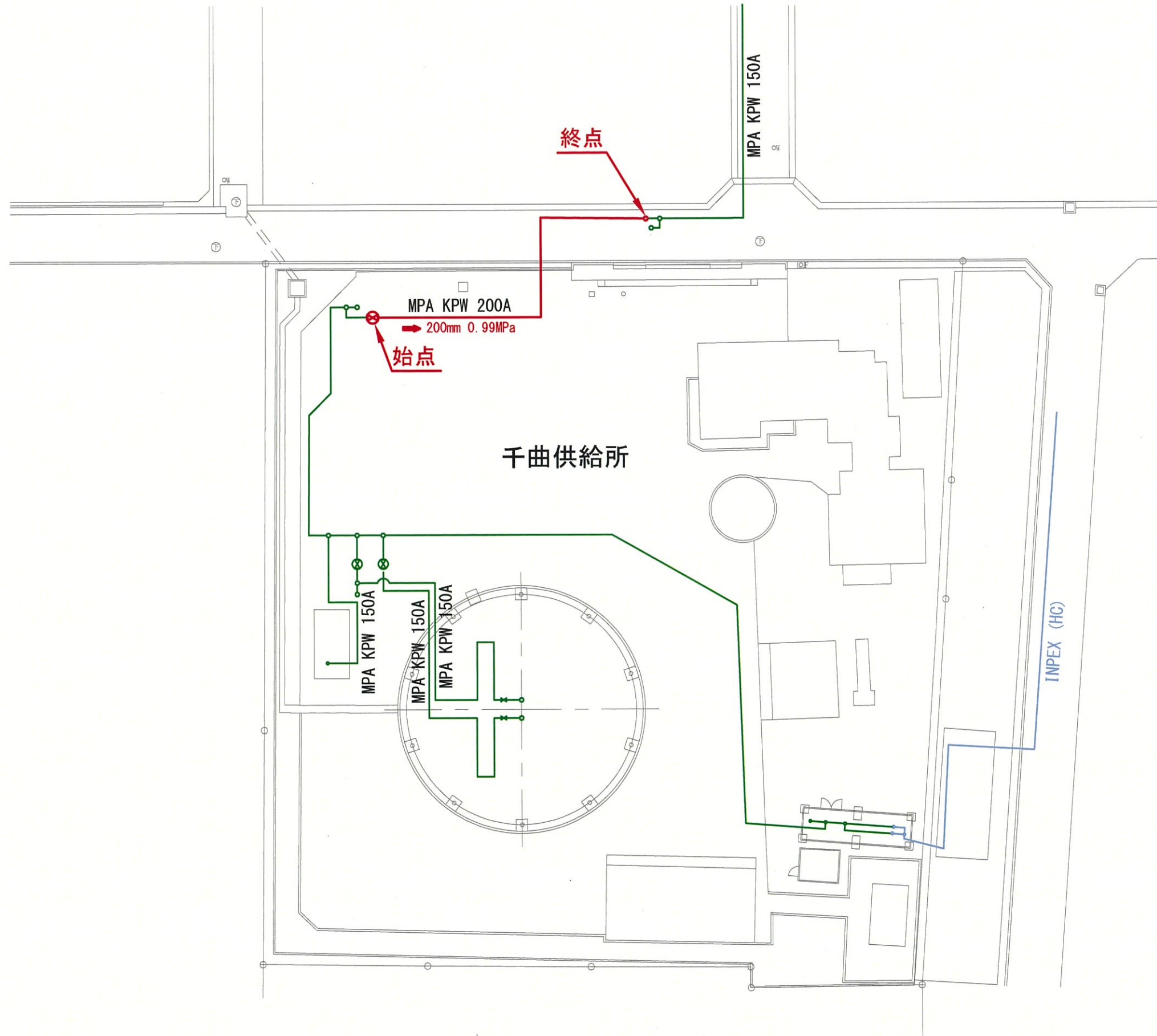
コンクリ杭

空中ケーブル

コンクリ杭

輸送導管⑤ (200mm L=28.0m)

S=1:500



輸送導管⑥ (250mm L=18.2m · 200mm L=72.2 · 150mm L=106.9m)

